

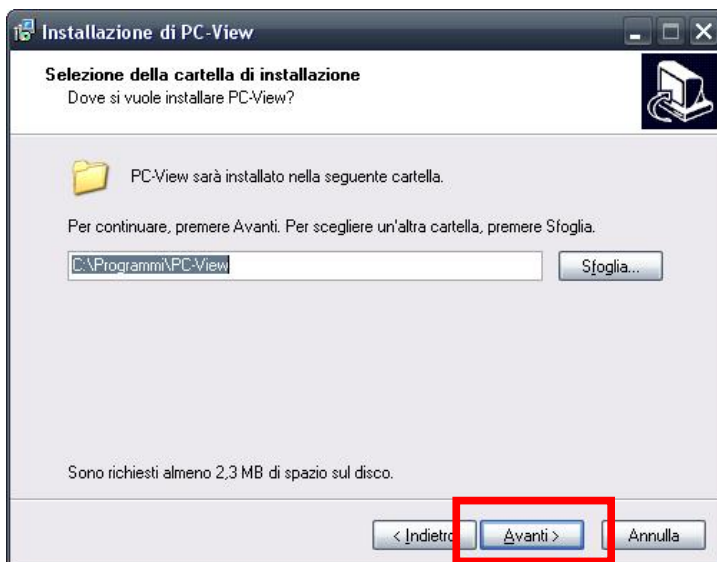
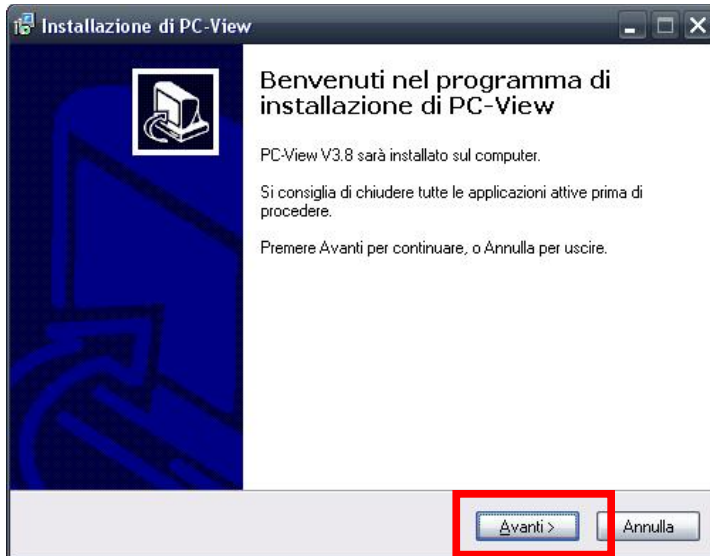
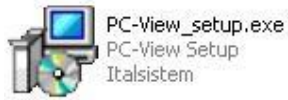
# PC VIEW

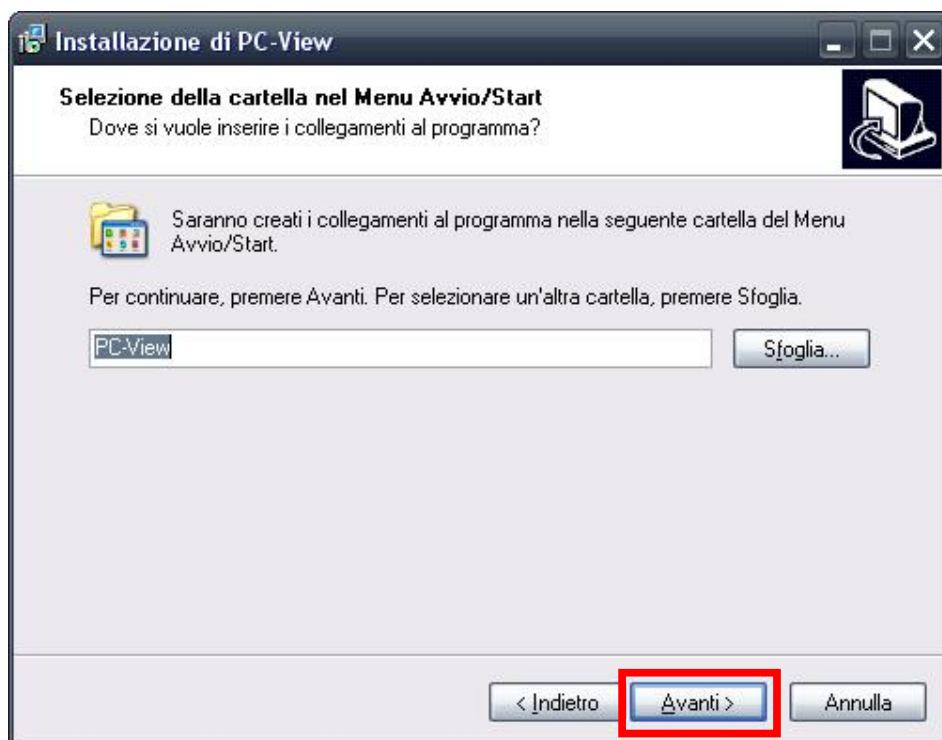
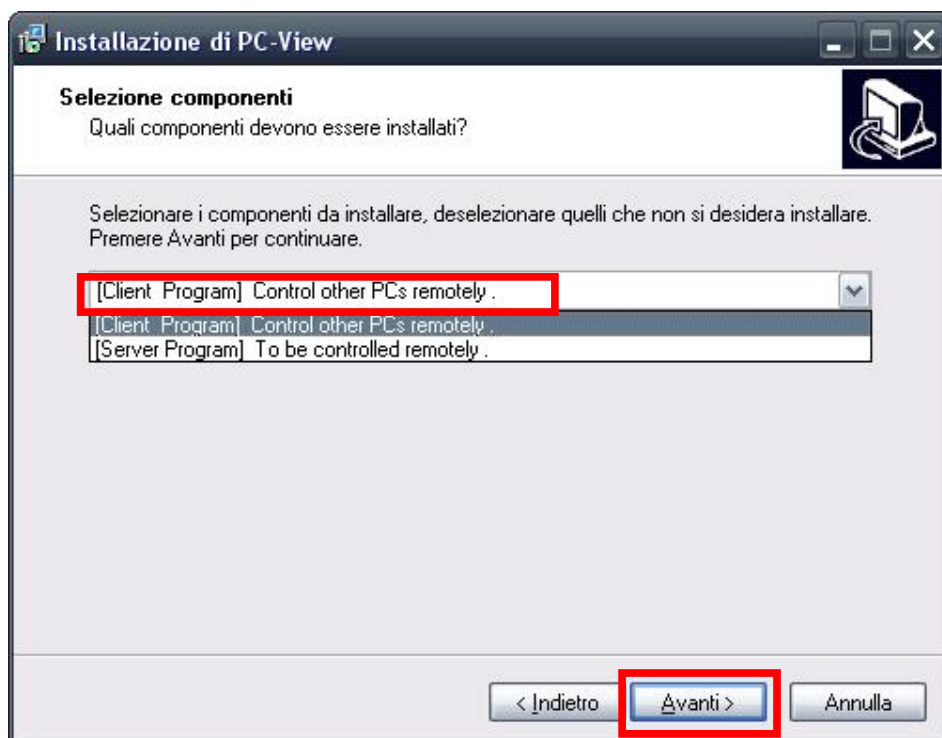
PC-View è un software di Italsistem in grado di controllare più desktop contemporaneamente di un'azienda, e possibile lavorare in Multi-site, quindi visualizzare anche pc di altri stabilimenti, oltre la visione è possibile anche prendere il controllo del computer remoto

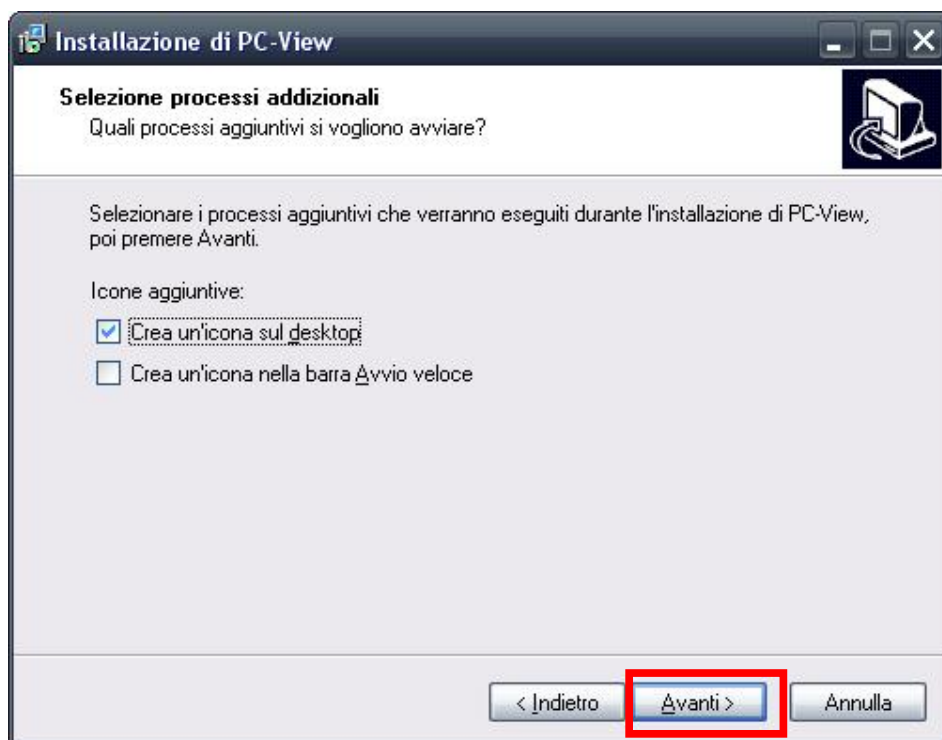


1. INSTALLAZIONE PC CLIENT (PC CHE CONTROLLA)
2. INSTALLAZIONE PC SERVER (PC CONTROLLATO)
3. CONFIGURAZIONE SOFTWARE

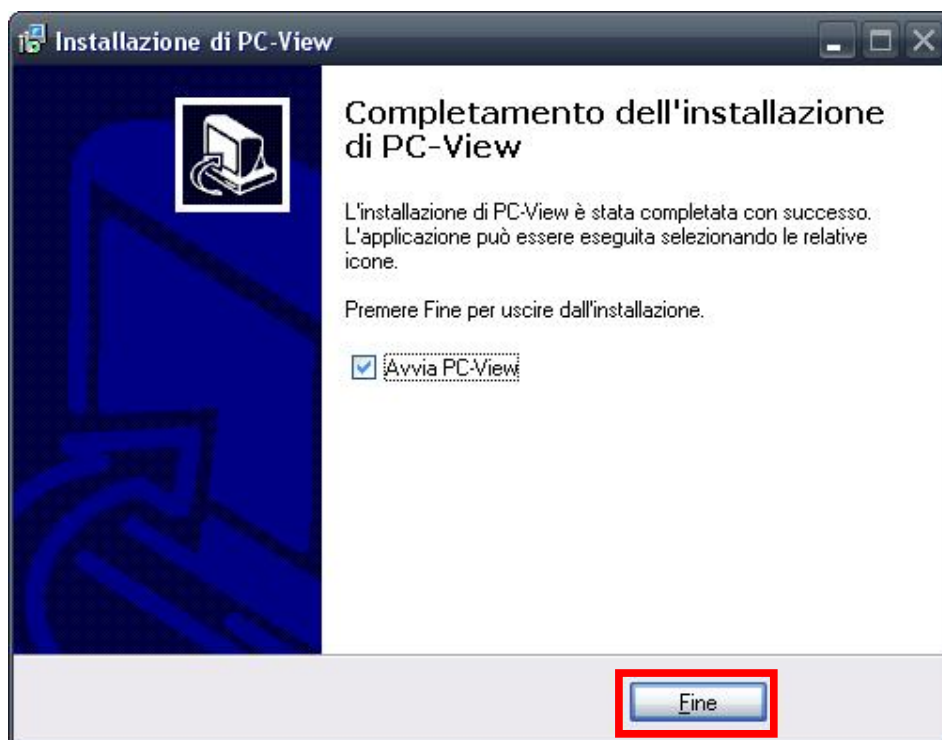
- Lanciare l'icona d'installazione



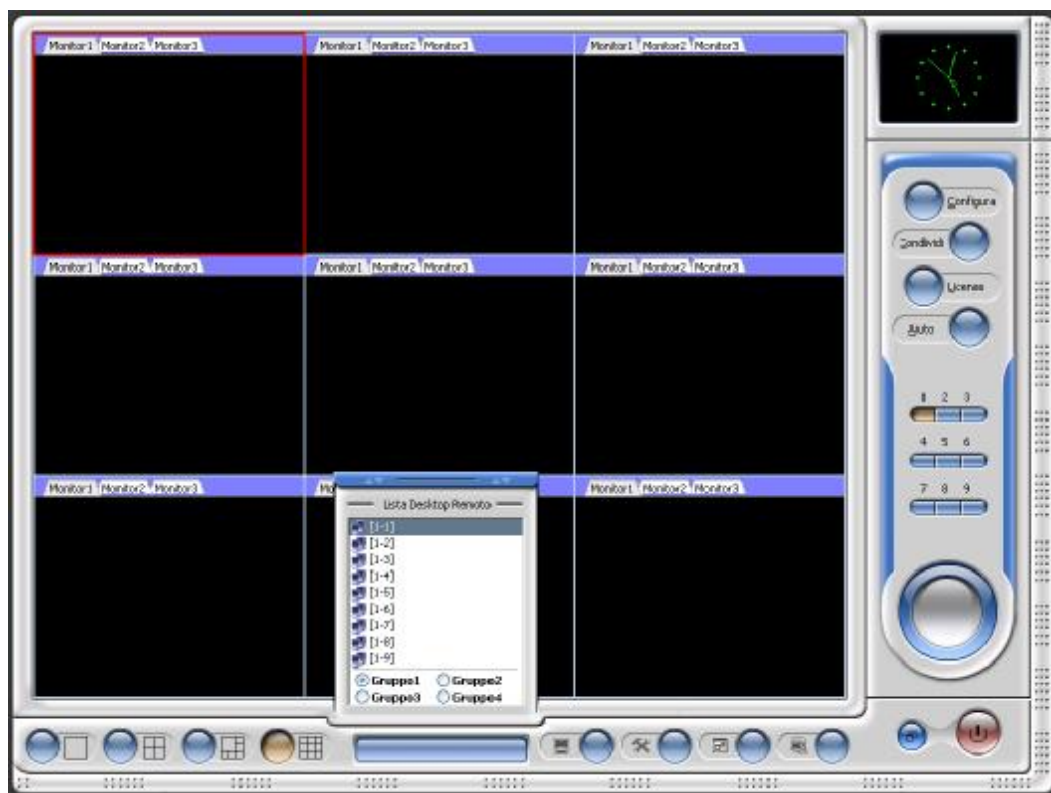




Finita l'installazione premere su fine

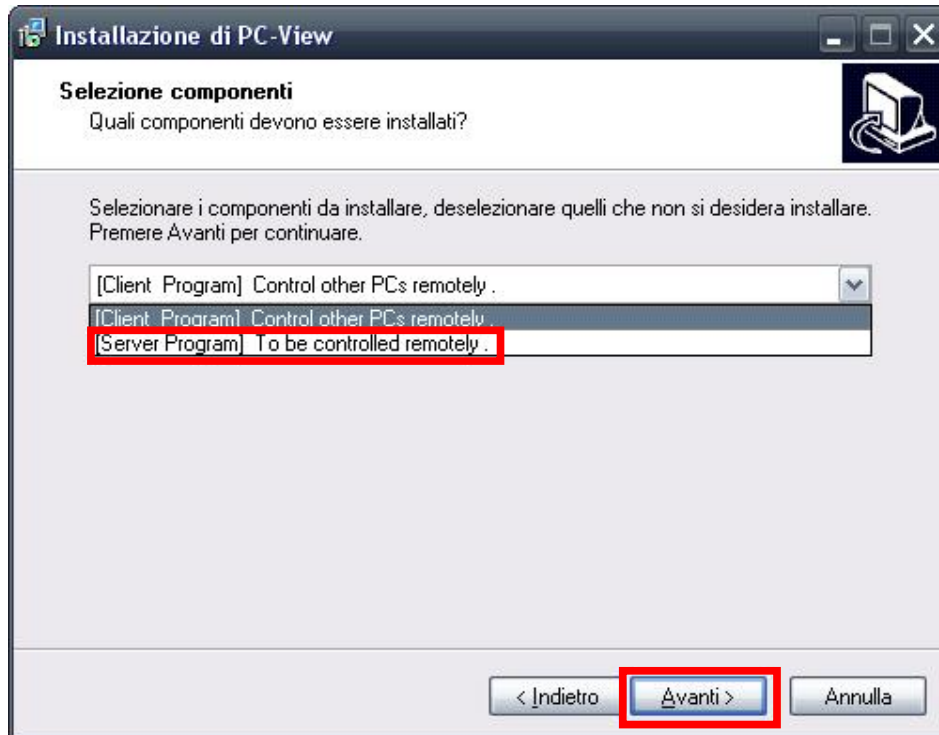


A questo punto parte il software.



## INSTALLAZIONE PC SERVER (PC CONTROLLATO)

L'installazione del pc che deve monitorato è identico all'installazione del client l'unica modifica è sulla finestra che chiede che tipo d installazione si vuole fare e noi in questo caso selezioniamo [Server Program] e poi facciamo avanti fino alla fine dell'installazione.



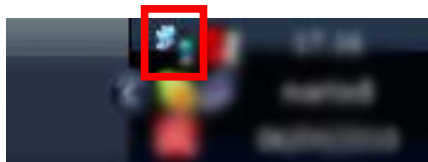
ATTENZIONE AL FIREWALL!! LASCIARE PASSARE I DUE SERVIZI DEL SOFTWARE PC-VIEW



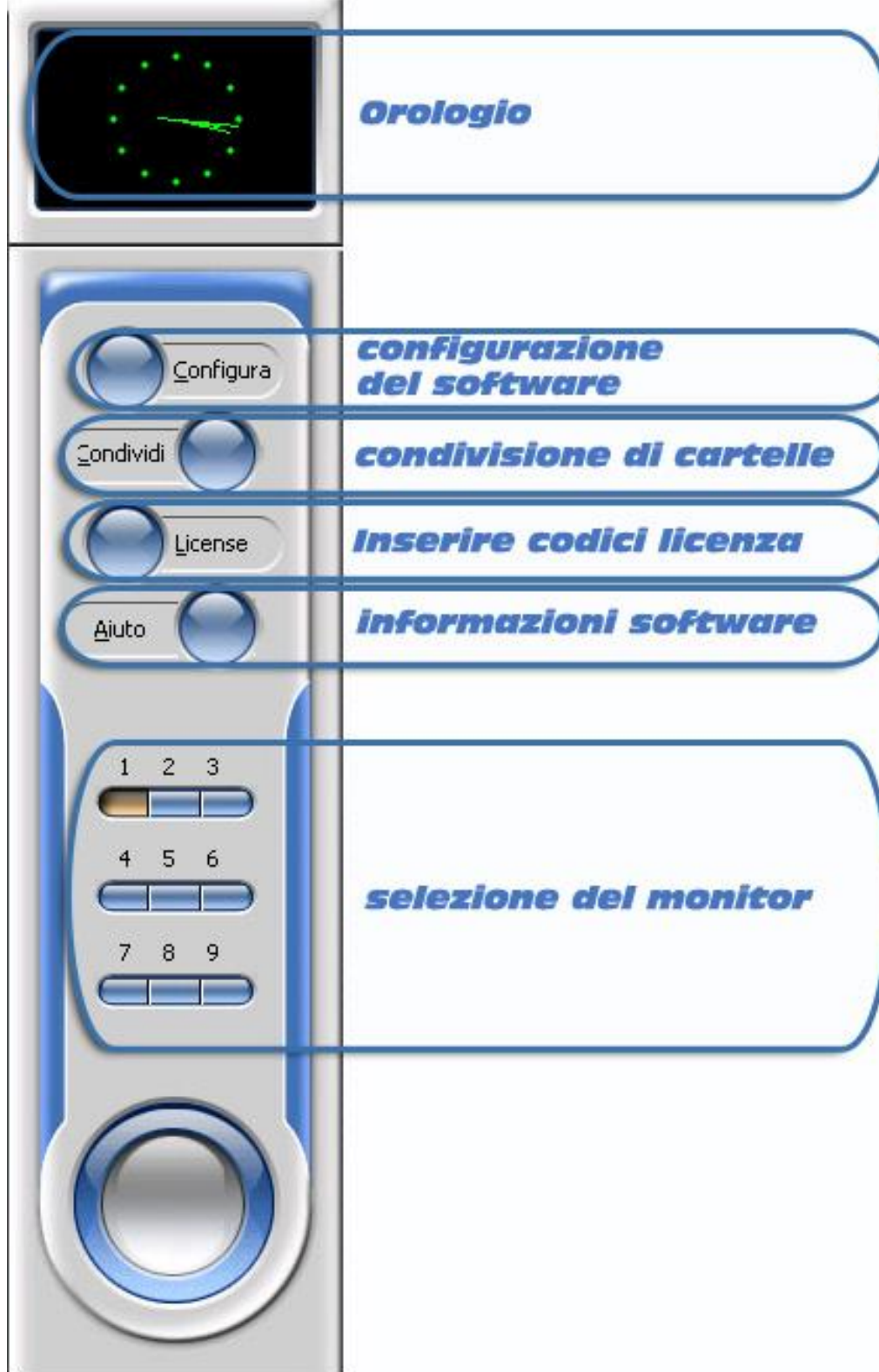




Quando viene avviato il softwa si puo notare l'icona sulla toolbar di windows



## PULSANTI INTERFACCIA



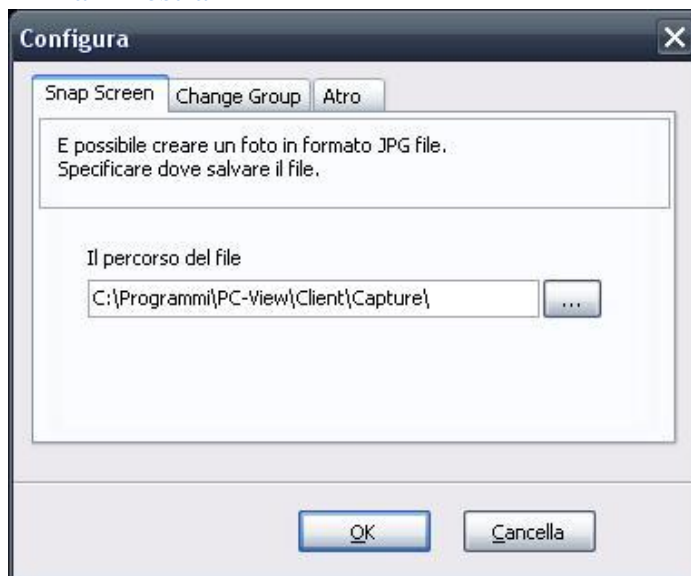




## Pulsante Configura

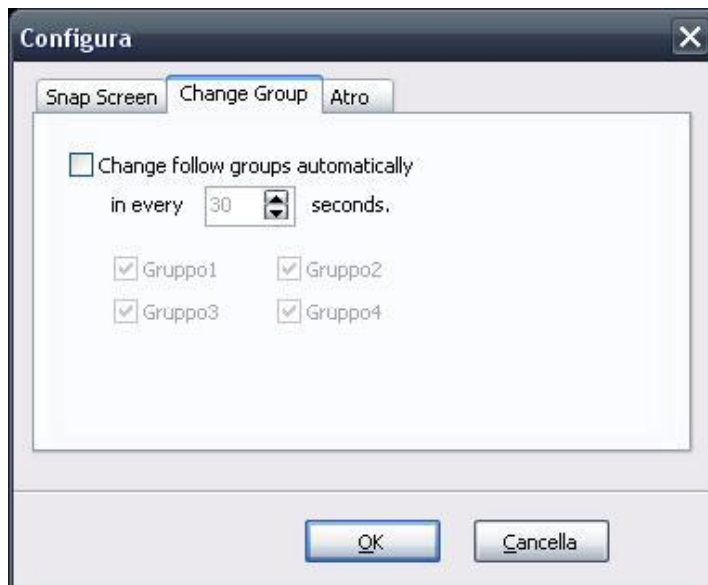


## Prima Finestra



Qui si imposta il percorso di dove devono essere salvati gli snap screen

## Seconda Finestra



Qui si imposta una rotazione dei gruppi creati con un intervallo che si può impostare per secondi. Questa impostazione di default è disattivata.

### Terza Finestra

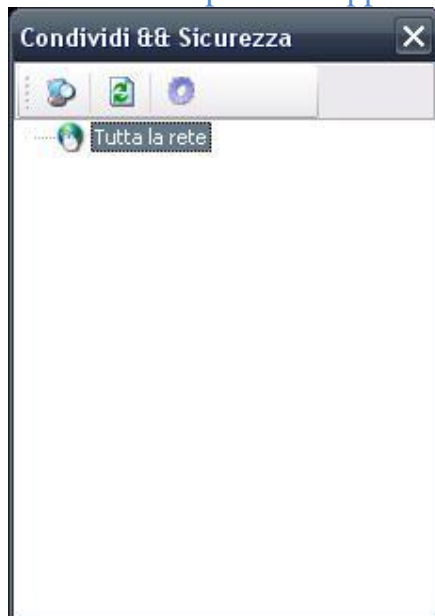


Aggiungendo il flag si attivano le impostazioni, nella schermata sono le impostazioni di default.

### Pulsante condividi



Cliccando sul pulsante appare la seguente interfaccia



Qui si possono impostare directory (cartelle) da condividere con i computer che sono collegati al software PC-View.

## Pulsante License



Cliccando sul pulsante appare la seguente interfaccia

A screenshot of a dialog box titled 'Ordina Adesso!' (Order Now!). The dialog box has a dark blue title bar with a close button (X) on the right. The main content area is light gray and contains the following text:

Grazie per la registrazione. Seguire questi passaggi per completare la registrazione.

1. Ordina Online.  
**<http://www.italsistem.it/index.php/compra-pc-view.html>**

2. Dopo il vostro ordine e il pagamento, verrà visualizzato il numero di serie immediatamente!

Immettere l'ID di licenza e il numero seriale da noi impartite

License ID

Serial Number

3. Non esitare a contattarci.  
**[support@italsistem.it](mailto:support@italsistem.it)**

At the bottom of the dialog box, there are two buttons:  and .

Inserire i Codici per confermare l'attivazione del prodotto.

## Pulsante Aiuto



Cliccando il pulsante aiuto, da la possibilità di mandare l'utente direttamente sul sito del rivenditore [www.italsistem.it](http://www.italsistem.it)